

Biblon^d #69

**NOUVELLE
FORMULE**

1 MARQUE, 1 HISTOIRE
L'ORÉAL PROFESSIONNEL

COMPOSANT
TOUT SAVOIR SUR LES SILICONES

BLIND TEST
LES COIFFEURS DONNENT LEUR AVIS

SHOPPING
LES BOÎTES À MALICE DES COIFFEURS

New RUBRIQUES

BIBLOND MILLENNIALS
16 PAGES LES JEUNES

BIBLOND BUSINES
16 PAGES POUR LES MANAGERS

INSPIRATION
par nos experts-coiffeurs

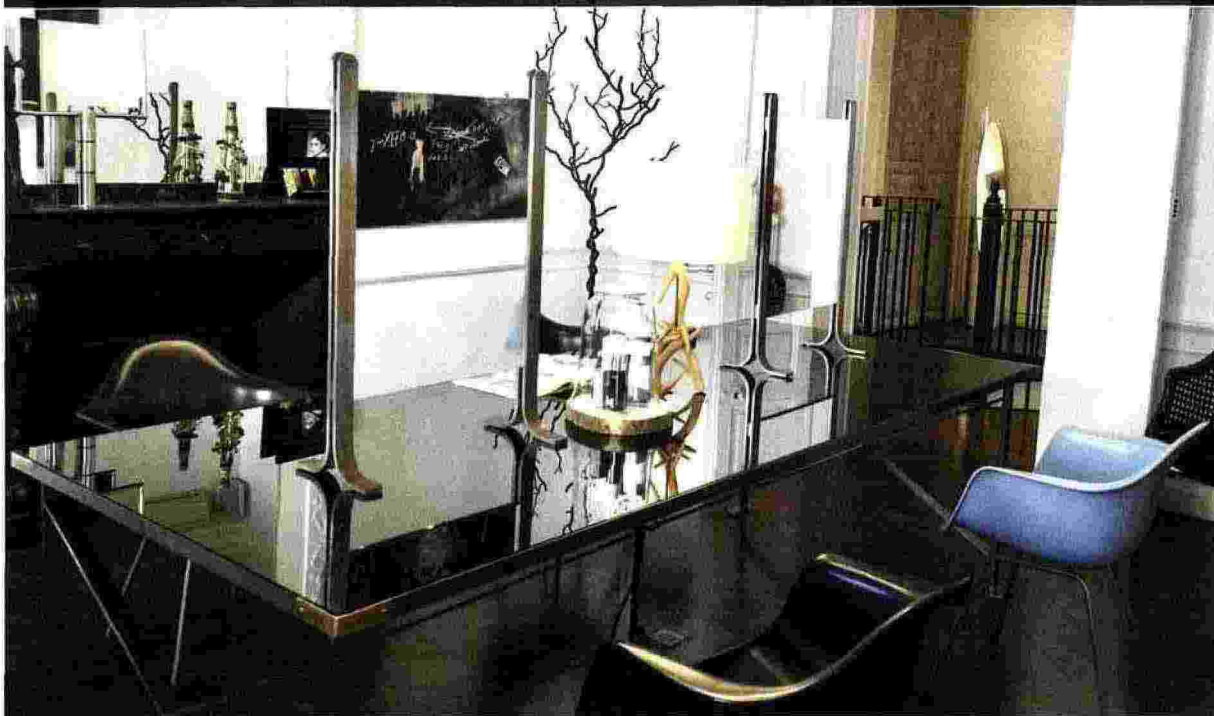
DU CATWALK AU SALON, COULEUR, MOODBOARD,
MAQUILLAGE, MODE, PORTFOLIO, DÉCO,
HOMME, SHOPPING, BLIND TEST

COUVERTURE
COIFFURE CHRISTOPHE THEOPHILE
PHOTO © PAWEŁ LABE

MIROIRS SUR TABLE

LE MIROIR N'EST PLUS SEULEMENT UNE AFFAIRE DE REFLETS MAIS DE STYLE ! UN CONSTAT QUE LA COIFFEUSE KATIE NAT, À LA TÊTE DE BY KATIE NAT À TOULOUSE, AVAIT FAIT IL Y A PLUS DE DIX ANS EN CRÉANT SON CONCEPT.

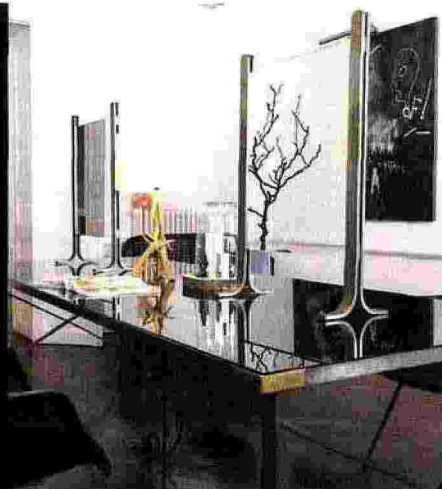
par Alix Hapy



Installée en étage, place Rouaix à Toulouse, Katie Nat s'est fait un nom dans la coiffure et dans la mode. Styliste à ses heures, elle sait repérer les tendances qu'elle met en scène dans deux petites boutiques d'accessoires et de vêtements situées au rez-de-chaussée de son salon de coiffure, soigneusement pensé et peaufiné depuis 2007. « Je cherche toujours à mettre en avant des choses nouvelles, des services pointus et personnalisés dans un décor chaleureux », explique la frêle et décidée jeune femme, qui a passé vingt et un ans chez Dessange. Côté agencement, un des points importants a été le choix et la mise en place des miroirs dans le salon.

LA SÉLECTION DE KATIE NAT

« J'ai opté pour une immense table rectangulaire en fer forgé, dotée d'un plateau en verre fumé. J'y ai posé quatre miroirs carrés, pas très grands et entourés de fer forgé pour créer une unité avec la table. J'ai fait appel à un designer pour la conception des objets afin d'offrir quelque chose d'architectural au lieu. »



POURQUOI CE CHOIX ?

« Pour beaucoup de raisons. La grande table est signe de convivialité et, grâce aux miroirs amovibles, on peut organiser des fêtes, événements ou réunions. Quant à la forme des miroirs, je les ai choisis décoratifs, pratiques et surtout pas trop grands. L'objectif de cet outil de travail ? À travers le reflet, la cliente se voit, contrôle son image, son visage, voit le coiffeur et échange avec lui sur son travail. En revanche, le coiffeur ne se voit pas. Il reste ainsi concentré sur sa coupe et sa cliente. »

QUELQUES ASTUCES

- Encadrer un miroir lui donne de la personnalité, fige un style au salon.
- Ne dirigez pas de luminaires directement sur le miroir afin d'éviter les reflets disgracieux. Combinez un éclairage artificiel (led, lumière décentrée, indirecte, halogène) et naturel (plein soleil). Un éclairage déporté sur la droite ou sur la gauche permet, par exemple, de déboucher les ombres.
- Choisissez un miroir offrant une lumière au rendu doux sur la peau.
- Optez pour un miroir en verre poli, plus flatteur qu'un verre extrêmement brillant.
- Positionnez un miroir long si le salon est assez bas de plafond. La verticalité allonge les murs. À l'inverse, choisissez un miroir plutôt horizontal si le salon est étroit.

**L'AVIS DE MARIE, CLIENTE DEPUIS PEU AU SALON**

« J'ai tout de suite apprécié la grande table dans la pièce. Elle facilite l'échange entre clientes. Je trouve aussi que les miroirs n'obstruent pas l'espace et sont positionnés intelligemment avec différents points d'éclairage, artificiels – lampe sur la table et luminaire au plafond – et naturels – fenêtres avec lumière du jour. Le duo fonctionne. J'ai l'impression que ce miroir à poser ne permet pas uniquement de se regarder. C'est aussi un objet purement décoratif et cosy. Il trompe aussi l'ennui. »

Idées de shoppings dans l'esprit du salon By Katie Nat

-
- 1 Miroirs Hub et Hub Wood - Dimensions : H 44 x P 25 x L 30 cm. Pietranera.
 - 2 Table Charme Station (disponible en noir ou blanc - 2 ou 4 places) - Dimensions : H 80 x L 120 x P 80 cm ou H 80 x L 200 x P 80 cm. Pietranera.
 - 3 Coiffeuse Mademoiselle. 2 places, miroir central rectangle - Dimensions : L 110 x P 60 x H 120 cm. Cindarella.
 - 4 Table Colline de la collection Bohème, 4 places, structure ronde en MDF laqué avec plateau en verre extraclair trempé. Dimensions : diamètre 135 x H 80 cm. Maletti. Miroir à poser Marcello, Maletti.
 - 5 Table Benoît de la collection Bohème, 4 places, structure rectangulaire en MDF laqué avec plan en verre extraclair. Dimensions : H 81 x P 53 x L 244 cm. Maletti.