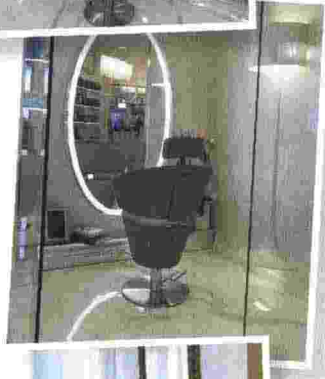
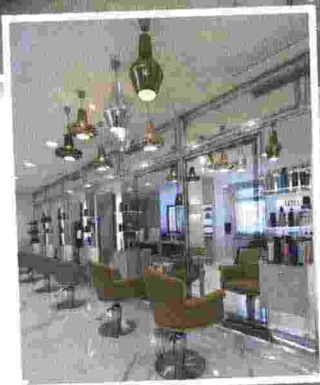


INDOOR

KLASSISCH UND ELEGANT



Seit einem Jahr erstrahlt im italienischen Scandiano in der Region Emilia-Romagna mit 'Lucrezia & Beauty Energy' ein Salon der Extraklasse in neuem Glanz.

Der Salon 'Lucrezia & Beauty Energy' versteht sich als junges und dynamisches Friseurunternehmen, das mit seiner zentralen Lage in der Via Giuseppe di Vittorio einen Hotspot für anspruchsvolle Kunden darstellt. Um die hohen Ansprüche auch optisch zu verdeutlichen, holte sich Inhaberin Lucrezia Mungo für das umfassende Make-over den italienischen Einrichtungsprofi Maletti an die Seite. Was Haarpflege-, Styling- und Farbprodukte angeht, wird ausschließlich mit L'Oréal Professionnel und Kérastase zusammengearbeitet.

Luxuriös entspannen

Für die Einrichtung verwendete Maletti die 'Bohème Collection', die neuesten, klassisch inspirierten Designs von Elisa Gargan Giovannoni, Art Director der Unternehmensgruppe. So wird den Kunden eine edle und komfortable Atmosphäre geboten, in der sie sich voll und ganz entspannen können. In der großzügigen und hellen Cutting-Area stehen die 'Eufemia' Bedienstühle zur Verfügung, passend zur Farbgestaltung des Salons in der Bicolor-Ausführung in Cremetönen, sowie zwei luxuriöse 'Mimi'-Stühle.

Referenz an Barbiertadition

Im Waschbereich auf der gegenüberliegenden Seite kommen die bequemen, per Fußpedal einstellbaren 'Oregon Comfort' Wascheinheiten zum Einsatz. Die geraden Linien kontrastieren die runden Formen der Bedienstühle

und verleihen dem Salon ein ausgewogenes Design. Im Herrenbereich, der ganz im Vintage-Look eingerichtet ist, ist der Barberstuhl 'Zerbini 1906' der Star, ebenfalls designt von Elisa Gargan Giovannoni. Er ist eine Referenz an traditionelle italienische Barbiersalons und zeigt sich flexibel: Das Kopfteil lässt sich verstellen und sogar abnehmen, und auch die mit Kunstleder überzogene Sitzfläche ist variabel. Die komfortablen Fußstützen bestehen aus Aluminium, was einen reizvollen Kontrast ergibt.

Praktisches Arbeiten durch Variabilität

Obwohl der separate 'Lord Wellington' Stylingstuhl, ein komfortabler Sessel in elegantem Design, und die auch vom Rest des Salons abgeteilte '330 Air Massage' Wascheinheit nicht zur 'Bohème'-Kollektion gehören, passen sie doch perfekt in die Einrichtung. Ebenfalls variabel einstellbar, kommen auch diese Möbel sowohl dem Anspruch des Friseurs an praktisches, ergonomisches Arbeiten als auch dem Wunsch des Kunden nach Wellness und absoluter Entspannung entgegen.

Daniela Hamburger

**LUCREZIA &
BEAUTY ENERGY
SALON**
ORT: Scandiano, Reggio Emilia (Italien)
INHABERIN: Lucrezia Mungo
EINRICHTUNG: Maletti