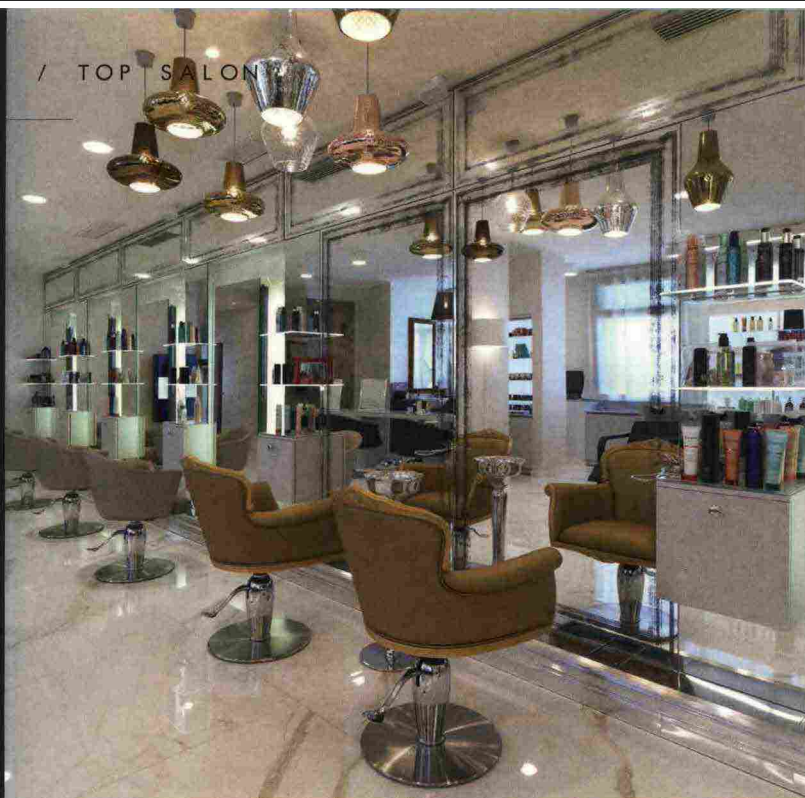


LUXURY

/ TOP SALON

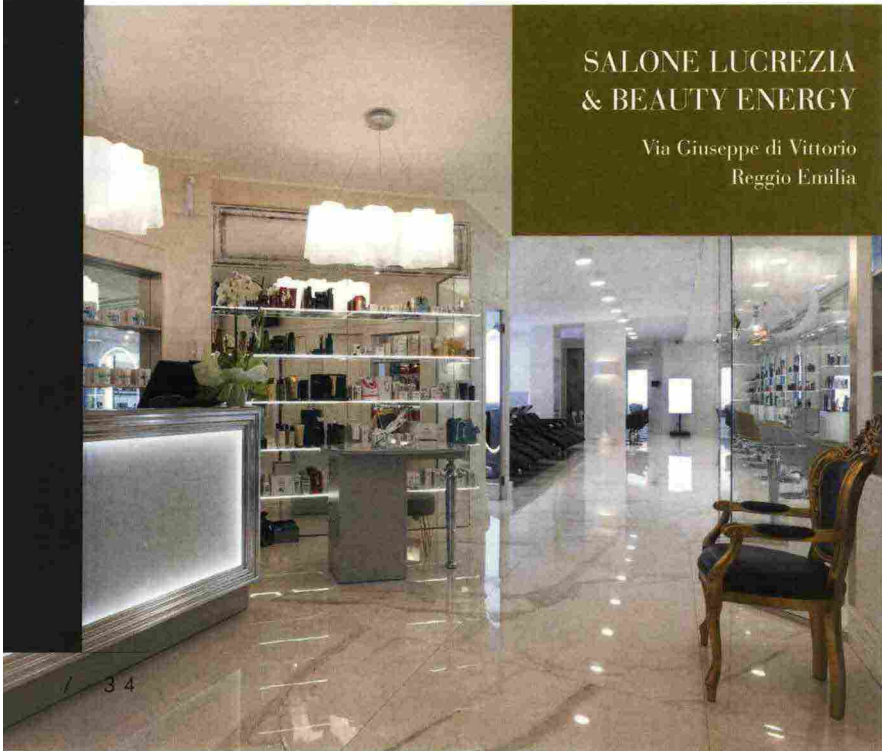


Maletti Group, leader internazionale nella produzione di arredi per hair stylist & spa, è l'autore del progetto di restyling del salone da parrucchiere Lucrezia & Beauty Energy - Salone L'Oréal Professionnel & Kérastase di Reggio Emilia, che ha inaugurato il nuovo allestimento lo scorso 13 maggio.

DINAMISMO MODERNO

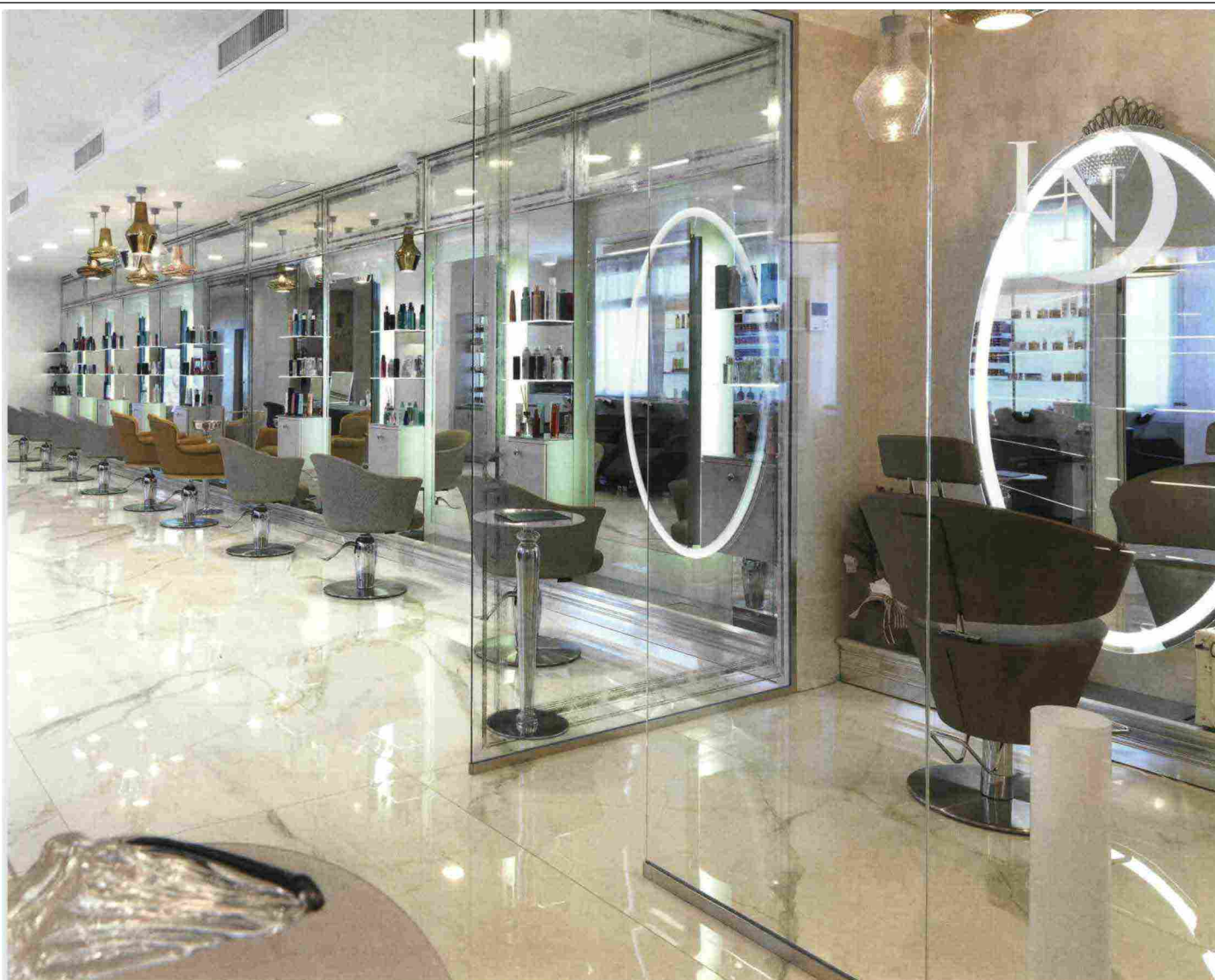
SALONE LUCREZIA & BEAUTY ENERGY

Via Giuseppe di Vittorio
Reggio Emilia



La storica azienda di Scandiano (RE) ha interamente realizzato il nuovo progetto di arredo del salone, in cui è possibile ammirare da vicino i prodotti della Bohème Collection di Maletti, l'ultima collezione di ispirazione classica disegnata da Elisa Gargan Giovannoni, art director del Gruppo.

Giovane e dinamico, il salone Lucrezia & Beauty Energy, con sede in Via Giuseppe di Vittorio a Reggio Emilia, è il punto di riferimento per una clientela esigente ed attenta. L'ambiente caldo e accogliente è dotato di ogni comfort ed è l'ideale per regalarsi dei momenti di pausa rigenerante. La linea Bohème scelta da Maletti per il restyling del salone rispecchia la ricercatezza del design, così come la versatilità e funzionalità degli spazi operativi.



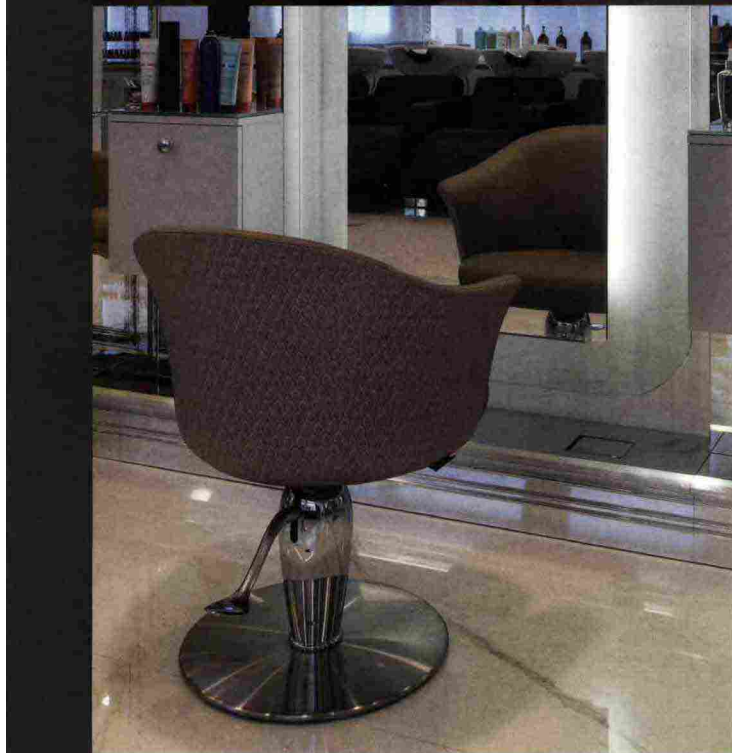
La zona taglio, ampia e luminosa, è caratterizzata dalla presenza delle poltrone Eufemia, per l'occasione nella sua declinazione bi-color, e Mimì, una seduta avvolgente. Le loro forme pulite e lineari ben si sposano con l'imponenza della poltrona La più bella del reame, stella di punta della collezione, di ispirazione più classica.

Per la retrostante zona lavaggio è stato scelto il lavatesta Oregon Comfort, dotato di mobile di servizio e confortevole alzagambe elettrico, dalle forme lineari che ben si inseriscono nell'ambiente del negozio.

Protagonista dell'allestimento, è anche Zerbini 1906 disegnata da Elisa Gargan Giovannoni, la poltrona barber dotata di appoggiatesta regolabile ed estraibile e alzagambe con pedana ribaltabile, il cui design si ispira ai modelli retrò tipici delle barberie italiane.

Questa postazione vintage, la cui estetica viene valorizzata dal contrasto tra la seduta in skay e i dettagli in fusione di alluminio, permette una posizione altamente confortevole per il cliente ed è il perfetto connubio tra innovazione tecnologica e il restyling attento alle moderne necessità.

**L'AMBIENTE CALDO
E ACCOGLIENTE
È DOTATO DI OGNI
COMFORT ED
È L'IDEALE PER
REGALARSI DEI
MOMENTI DI PAUSA
RIGENERANTE.**



Sebbene non appartenenti alla Bohème Collection, contribuiscono a conferire una nota classica al salone sia la poltrona Lord Wellington, comoda seduta dal design elegante che il lavatesta 330 Air Massage, una struttura in vetroresina verniciata nera lucida, con alzagambe elettrico e sistema di massaggio ad aria, contornato da due braccioli dalle forme morbide.

Riservare del tempo rigenerante a se stessi, affidandosi alla cura di mani esperte e alle migliori tecnologie è importante per affrontare lo stress della vita moderna.

Con questa realizzazione, Maletti Group che con passione e professionalità lavora da sempre per conoscere le esigenze del mercato, conferma nuovamente la propria capacità di creare prodotti che soddisfano i professionisti del settore, così come i desideri del pubblico finale.

RISERVARE DEL TEMPO
RIGENERANTE A SE STESSI,
AFFIDANDOSI ALLA CURA
DI MANI ESPERTE E ALLE
MIGLIORI TECNOLOGIE
È IMPORTANTE PER
AFFRONTARE LO STRESS
DELLA VITA MODERNA

